

**Ski-Club Meißner Eschwege e.V., Alter Steinweg 12, 37269 Eschwege, Telefon+Fax: 05651/76569
info@ski-club-meissner.de**



Hausprospekt



Vereinsheim des SKI-CLUB-MEISSNER E.V. ESCHWEGE

**Ideales Trainingsquartier für Vereine und Läufergruppen,
interessant auch für Schulen, Jugend-und Wandergruppen.**

Das 1959 erbaute Haus steht zwischen Kassel und Eschwege im Naturpark Hoher Meißner auf 650 m Höhe mit einem herrlichen Blick ins Tal. Der nächste Ort, Meißner-Vockerode, ist 3 km entfernt, und bis Kassel sind es ca. 40 Kilometer.



Aufenthaltsraum

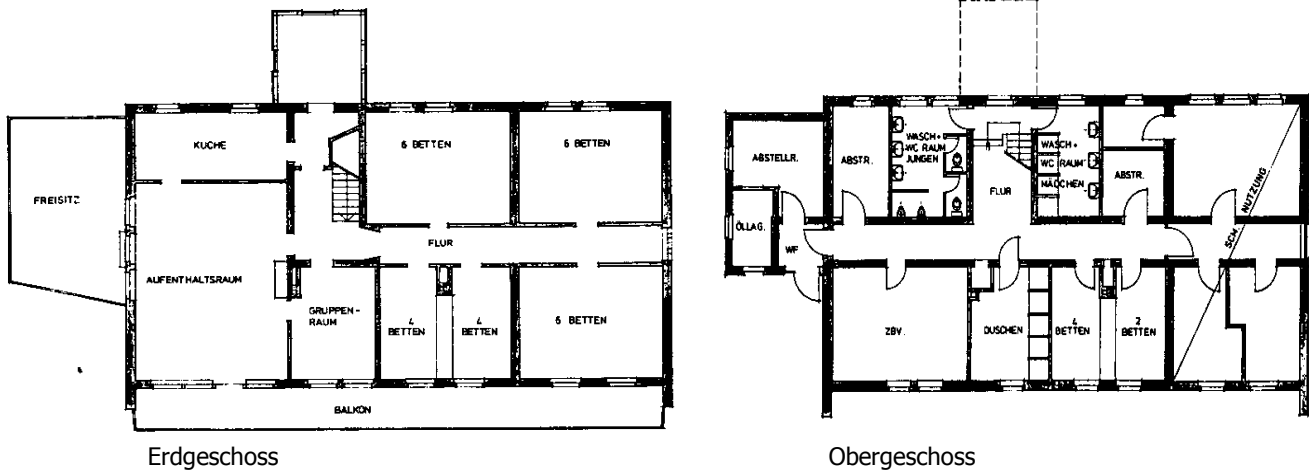
Ausstattung:

**Zwei Aufenthaltsräume
Zwei- und Mehrbettzimmer
für 32 Personen
Eine Küche für Selbstversorger
Balkon und Terrasse
Getrennte Sanitäreanlagen mit
Duschen
Öl-Zentralheizung
Fernseher
Telefon**

Hausverwaltung:

Sonja Eberhardt, Gartenstraße 34, 37290 Meißner-Abterode, Telefon: 05657/7845

Grundrisse



Weitere Angaben:

Belegungszeit:..... ganzjährig

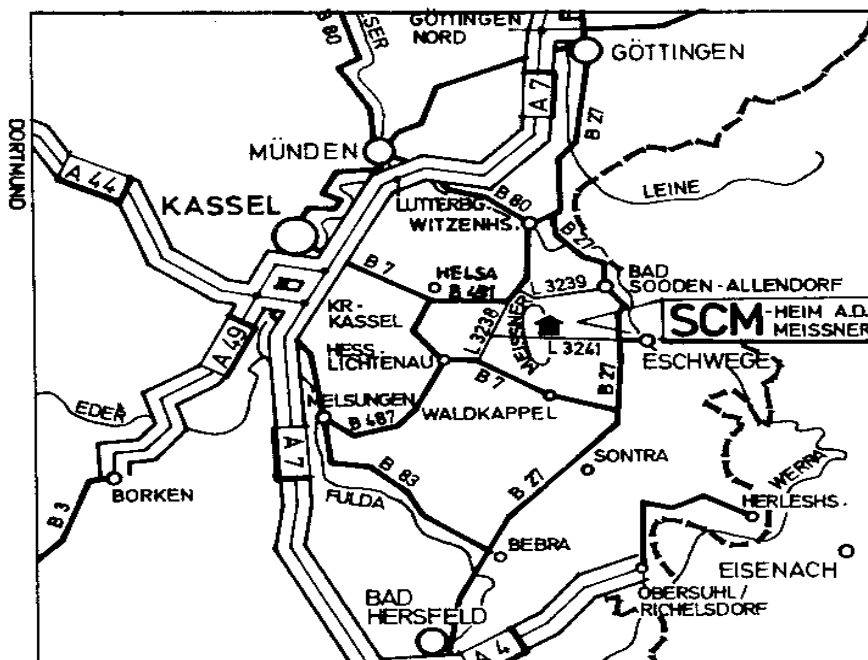
Kapazität: max. 36 Personen

Preis:..... Gruppen bis 18 Personen: 75,- Euro / Nacht,
bei Gruppen über 18 Personen: 4,50 Euro / Person / Nacht
Heizkostenzuschlag für die Monate September bis April:
15,- Euro / Nacht

Im Preis enthalten: Heizkosten für die Monate Mai bis August,
Kosten für Gas

Im Preis nicht enthalten: Bettwäsche: 3,50 Euro / Satz (im Haus vorhanden)
Telefon: 0,15 Euro / Einheit
Strom: 0,20 Euro / kWh
Wasser: 5,50 Euro / m³

Endreinigung: obliegt dem Mieter.
Bei Beanstandungen müssen Reinigungskosten in Höhe von
75,- Euro übernommen werden.



Ski-Club Meißner Eschwege e.V., Hausverwaltung

Sonja Eberhardt, Gartenstraße 34, 37290 Meißner-Abterode, Telefon: 05657/7845

Stand: Februar 2010